

Руководство  
по фотографии  
для поставщиков

**Категория: украшения**

# Технические характеристики

- Формат файла: **jpg**
- Размер изображения: **1080x1440px**
- Соотношение сторон: **3:4 (Ш:В)**
- Разрешение: **72dpi**
- Усредненный цвет фона: **F5F4F2**
- Цветовой профиль: **sRGB IEC61966-2.1**
- EXIF-данные: **Очищены**
- Внутренние отступы: **Зависят от типа вещи и описаны ниже**
- Минимальное количество фото: **2**
- Максимально количество фото: **10**

# Требования к изделию

- чистое,
- без бирок,
- без посторонних предметов — манекенов, постаментов, полок, мебели и других,
- целое, без дефектов.

# Освещение

- Свет должен быть равномерным и мягким, без глубоких и длинных теней от изделий
- Изделие должно быть равномерно освещено
- Фото должно быть чётким и контрастным

# Фон

## Рекомендуемый

- Однотонный
- Освещение равномерное без видимых градиентов
- Обтравку фона делать не нужно — фото должно быть с лёгкой естественной тенью
- Цвет фона: **HEX: F5F4F2 (RGB: 245 244 242)**
- Фон можно затемнить или осветлить, если он сливается с изделием. Шкала допустимых оттенков показана справа.

## Допустимый

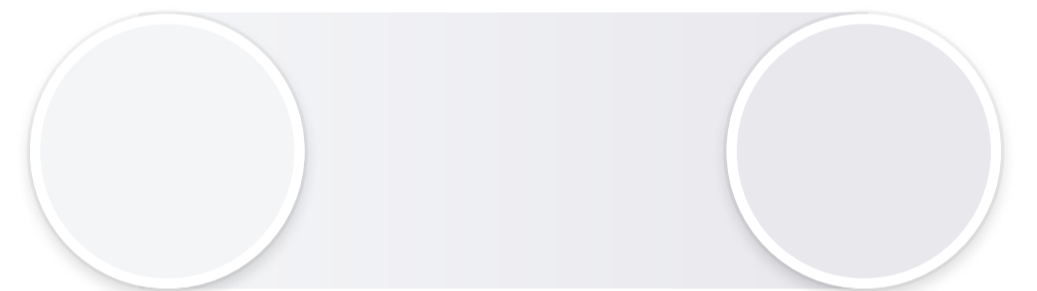
- Допустимо показывать изделие на белом фоне
- Обтравку фона делать не нужно — фото должно быть с лёгкой естественной тенью

Усреднённый цвет фона  
HEX: F5F4F2  
RGB: 245 244 242  
HSB: 40° 1% 96%



Светлая  
точка фона  
RGB: 248 247 245  
HSB: 40° 1% 97%

Тёмная  
точка фона  
RGB: 237 236 232  
HSB: 48° 2% 93%



Светлая  
точка фона  
RGB: 244 245 247  
HSB: 220° 1% 97%

Тёмная  
точка фона  
RGB: 232 232 237  
HSB: 240° 2% 93%

# Отступы: кадры под обрез

Боковые: 54px

Снизу: 108px



# Отступы: объект целиком в кадре

Боковые: 54px

Сверху и снизу: 108px



# Обязательные ракурсы

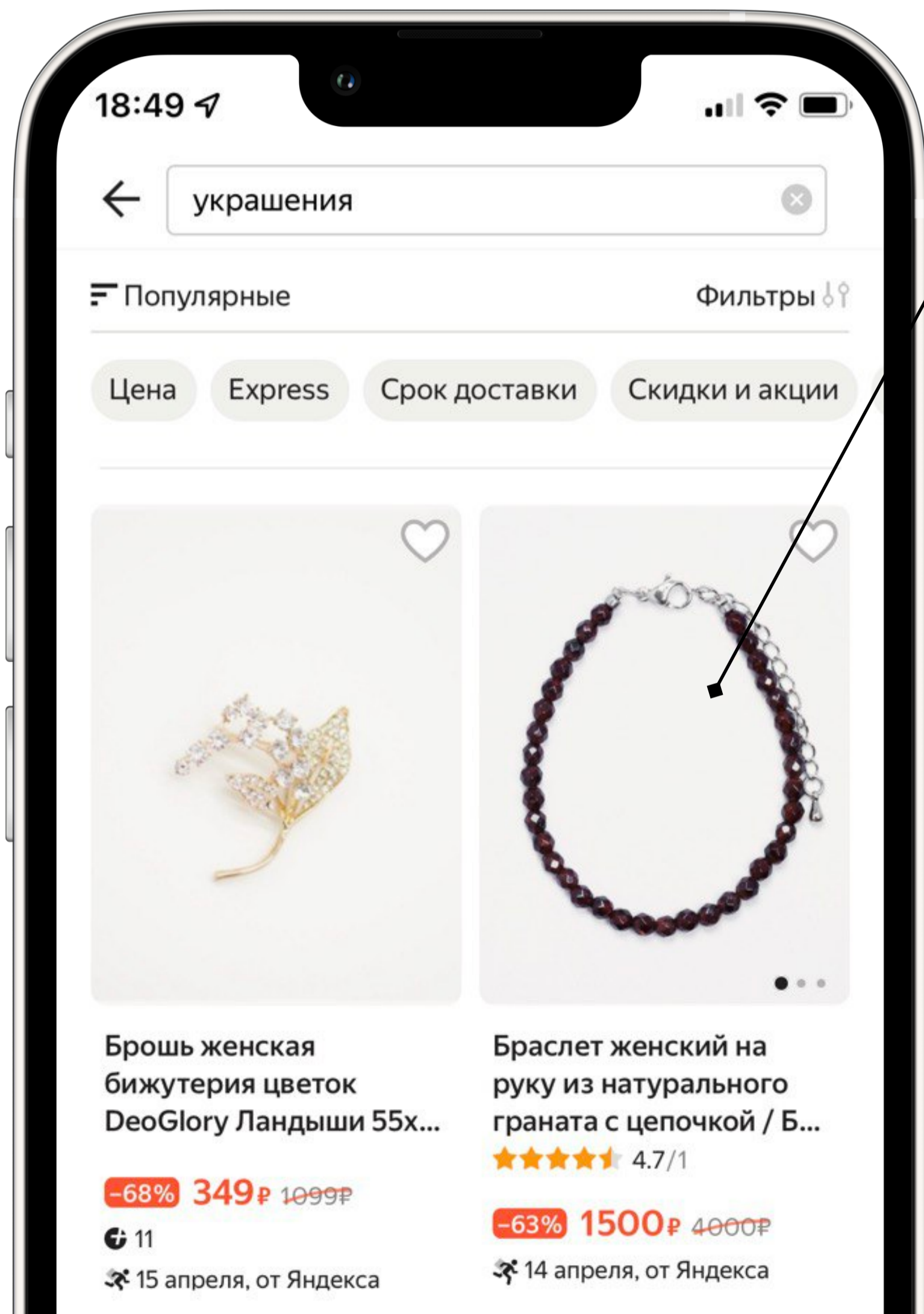
- Вид спереди
- На модели

Без таких фотографий разместить товар на витрине не получится.





# Заглавное фото



Попадает на выдачу товаров и является визитной карточкой изделия.

Требования:

- вид спереди/ сверху,
- понятный конструктив изделия,
- часть изделия можно увести под обрез.

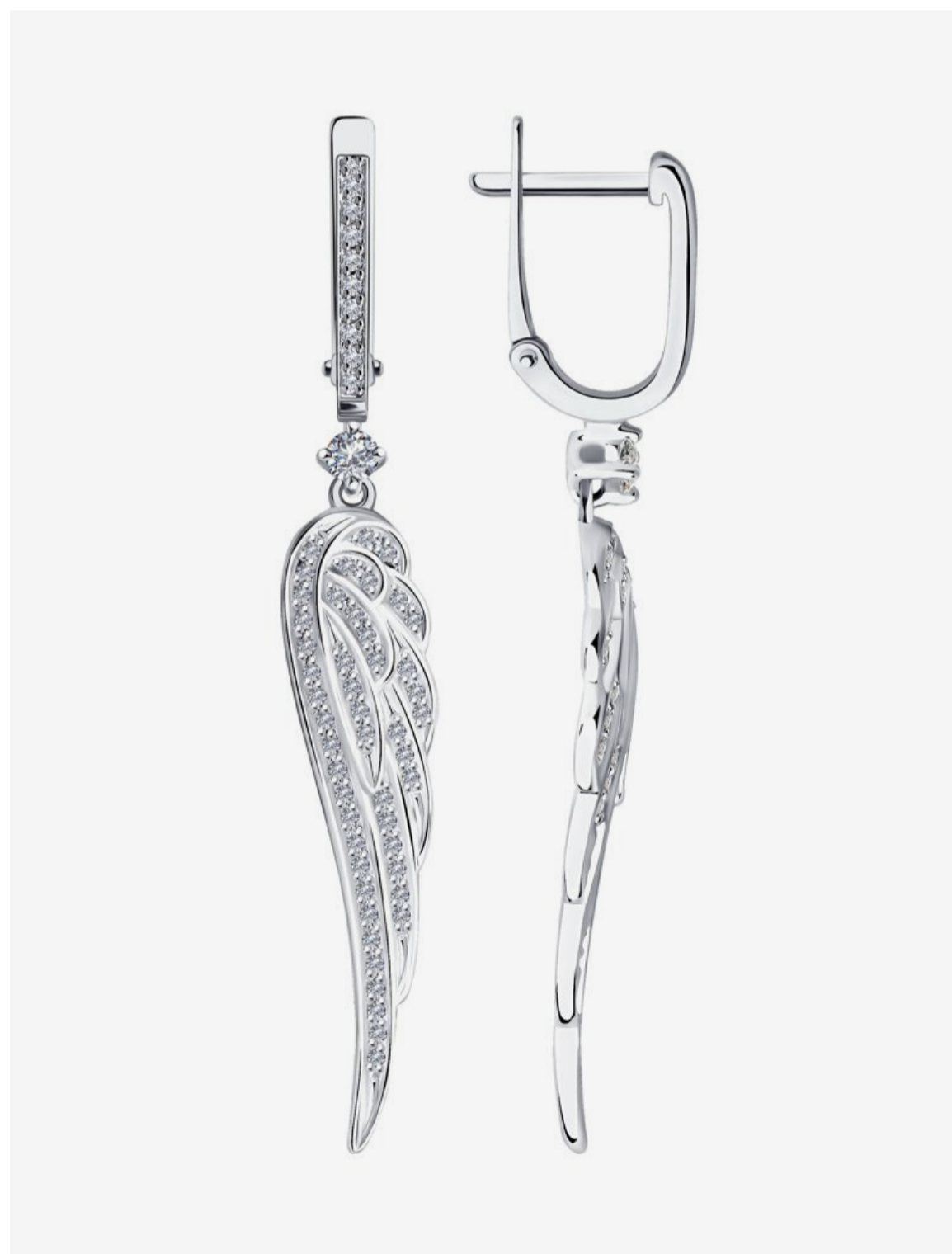
# Заглавное фото: кольца

- Ракурс: вид сбоку, если есть камень, то он чётко различим
- Фон: светло-серый, однотонный, без посторонних предметов и градиентов



# Заглавное фото: серьги

- Ракурс: вид сверху, серьги хорошо различимы
- Фон: светло-серый, однотонный, без посторонних предметов и градиентов



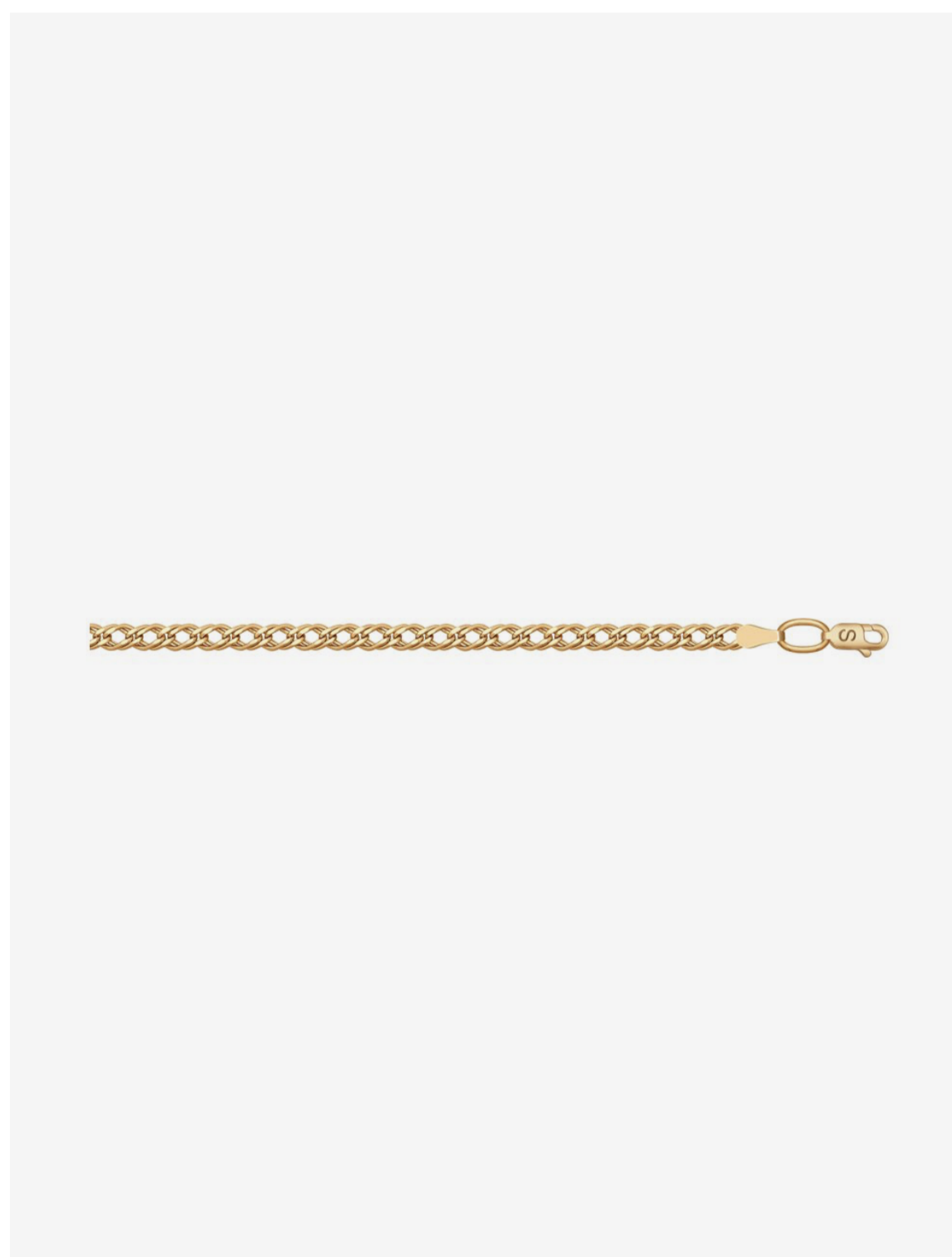
# Заглавное фото: браслеты

- Ракурс: вид сверху или вид сбоку, лицевой стороной к покупателю
- Фон: светло-серый, однотонный, без посторонних предметов и градиентов



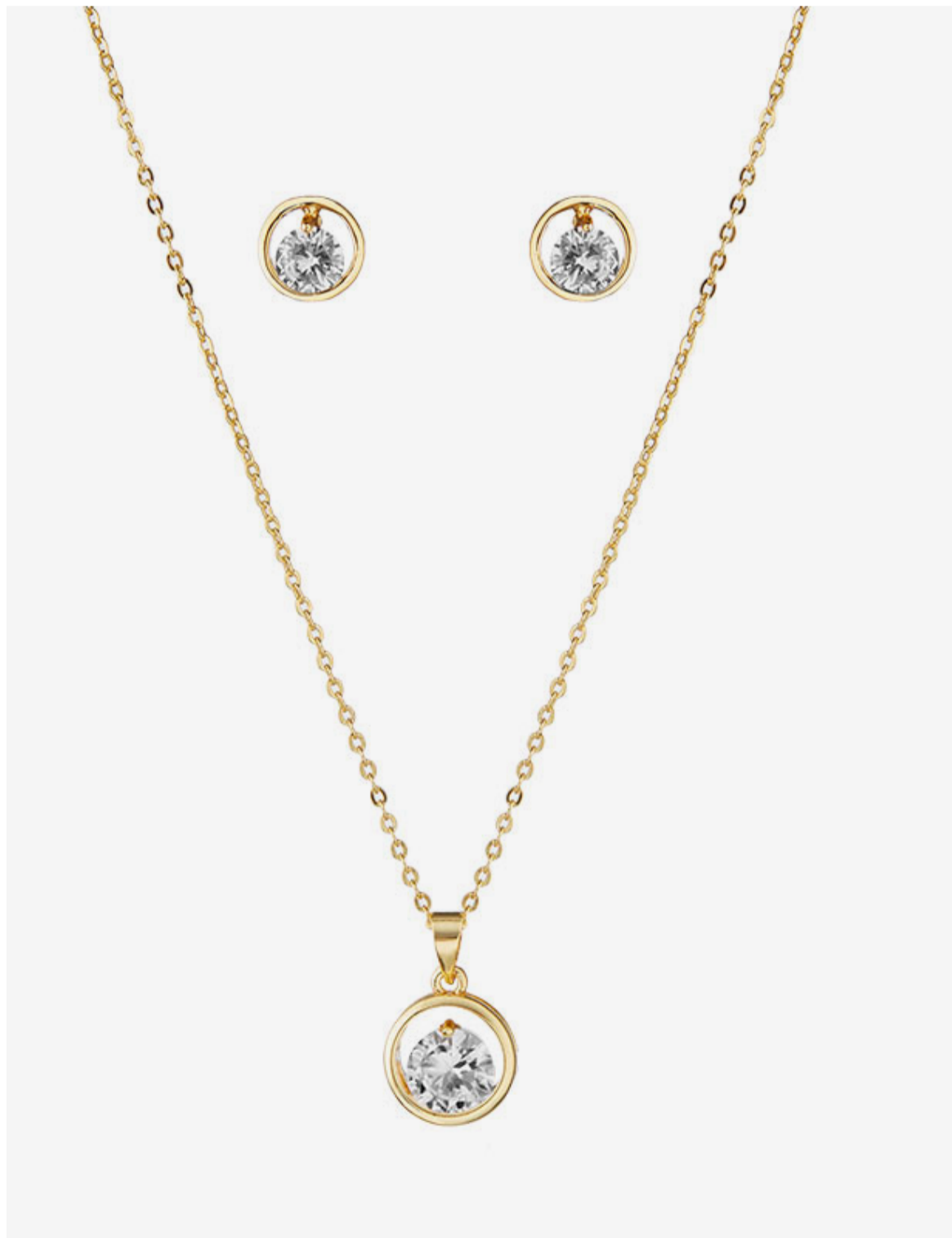
# Заглавное фото: цепи

- Ракурс: цепь провисает или лежит ровно — допустимы оба варианта
- Фон: светло-серый, однотонный, без посторонних предметов и градиентов



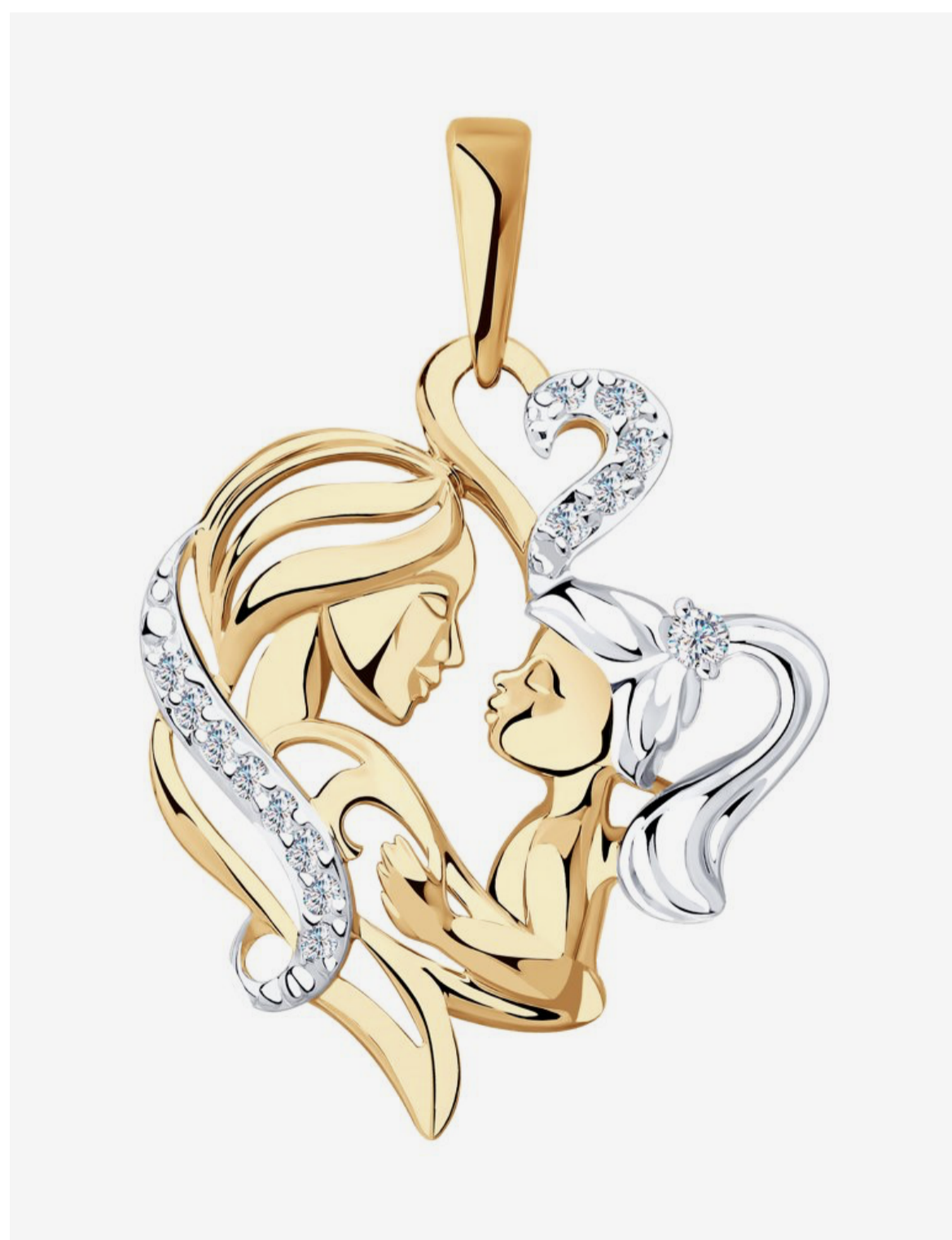
# Заглавное фото: комплект

- Ракурс: вид сверху, все изделия комплекта хорошо различимы
- Фон: светло-серый, однотонный, без посторонних предметов и градиентов



# Заглавное фото: подвески и кольцо

- Ракурс: вид сверху
- Фон: светло-серый, однотонный, без посторонних предметов и градиентов



# Заглавное фото: броши и брелки

- Ракурс: вид сверху
- Фон: светло-серый, однотонный, без посторонних предметов и градиентов

