

Руководство
по фотографии
для поставщиков

Категория: одежда

Технические требования

- Формат файла: **jpg**
- Размер изображения: **1080x1440px**
- Соотношение сторон: **3:4 (Ш:В)**
- Разрешение: **72dpi**
- Усреднённый цвет фона: **F5F4F2**
- Цветовой профиль: **sRGB IEC61966-2.1**
- EXIF-данные: **очищены**
- Внутренние отступы: **зависят от типа вещи и описаны ниже**
- Минимальное количество фото: **4**
- Максимальное количество фото: **10**

Освещение

- Свет должен быть равномерным и мягким, без глубоких и длинных теней от моделей.
- Фигура модели равномерно освещена.
- Отражённый свет от фона не должен размывать контур модели и одежды.
- Фотография чёткая и контрастная.

Требования к изделию:

- чистое,
- без бирок,
- без посторонних предметов — манекенов, постаментов, полок, мебели и других,
- целое и без дефектов,
- одежда обязательно должна быть отглаженной.



Да

Отличный тон и контраст



Да

Правильная тень



Да

Допустимые тени на глянцевом полу



Нет

Изделие сливается с фоном



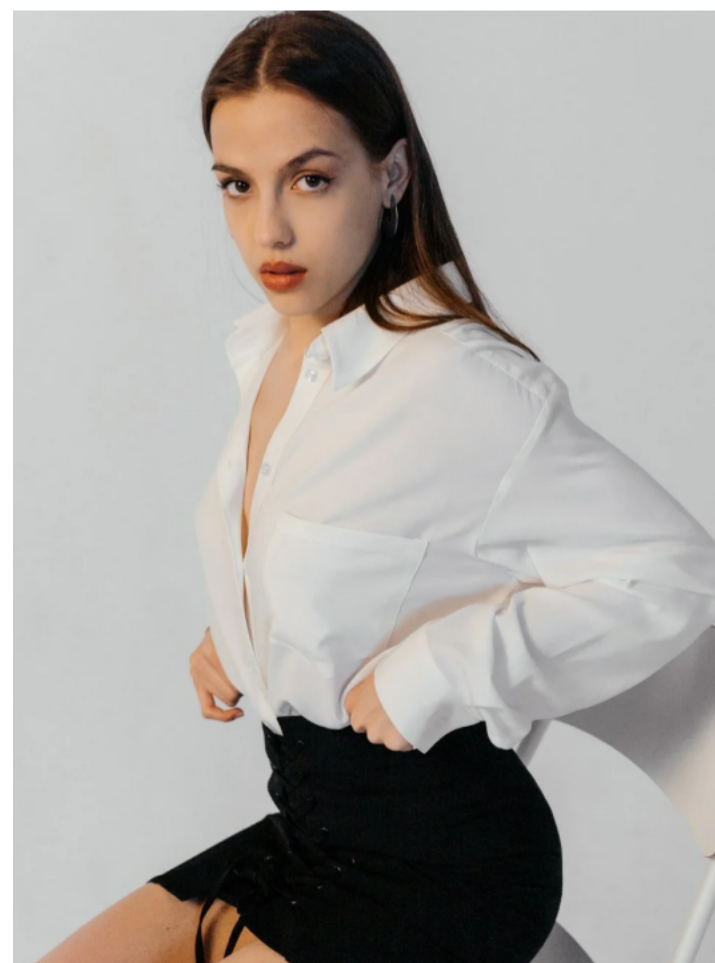
Нет

Контрастный свет, вычурный макияж



Нет

Яркий и острый свет



Нет

Фотография тёмная, не видна посадка изделия



Нет

Глубокая заметная тень

Фон

Рекомендуемый:

- однотонный,
- равномерно освещён без видимых градиентов,
- обтравку фона делать не нужно — фото должно быть с лёгкой естественной тенью,
- цвет фона: **HEX: F5F4F2 (RGB: 245 244 242)**,
- фон можно затемнить или осветлить, если он сливается с изделием,
- шкала допустимых оттенков показана справа.

Допустимый:

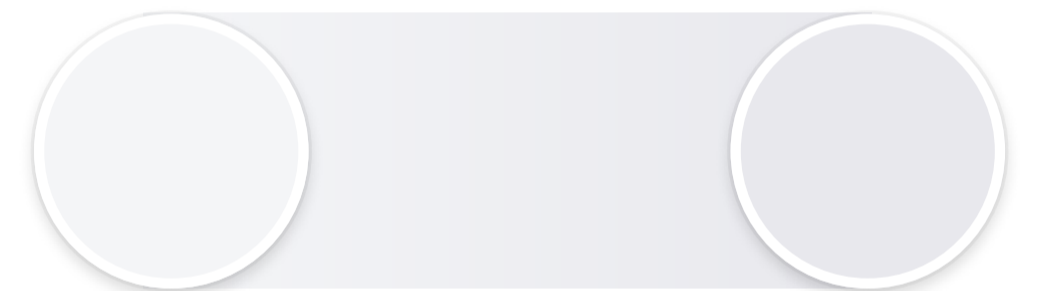
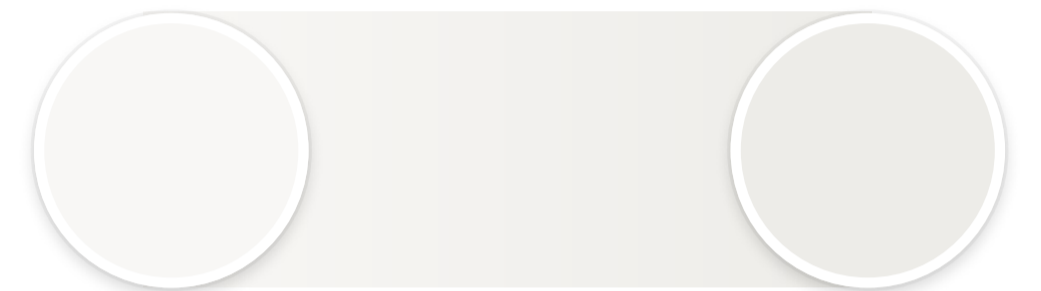
- изделие на белом фоне,
- фон без обтравки.

Усреднённый цвет фона
HEX: F5F4F2
RGB: 245 244 242
HSB: 40° 1% 96%



Светлая
точка фона
RGB: 248 247 245
HSB: 40° 1% 97%

Тёмная
точка фона
RGB: 237 236 232
HSB: 48° 2% 93%



Светлая
точка фона
RGB: 244 245 247
HSB: 220° 1% 97%

Тёмная
точка фона
RGB: 232 232 237
HSB: 240° 2% 93%



Да

Однородный мягкий фон



Да

Однородный мягкий фон



Да

Допустимый контраст



Да

Белая вещь хорошо различима на светлом фоне



Да

Допустима заметность стыков стен и пола, если они однотонные



Нет

Фон слишком насыщенный



Нет

Фон с сильным градиентом



Нет

Изделие сливается с фоном



Нет

Фон слишком тёмный



Нет

Фон из другой фотографии, присутствует логотип

Отступы для фото с моделью

Боковые: 54px

Сверху и снизу: 108px



Для обрезанных фотографий отступ по стороне обреза не нужен.

Модель

- Проводите съёмки с профессиональными моделями. Снимайте вещи с моделями без татуировок — они обращают на себя внимание и могут помешать покупателю сделать выбор.
- Укладка — волосы смотрятся естественно, не выглядят слипшимися и не падают на изделие.
- Макияж — нюдовый (ровный и естественный тон кожи).
- Маникюр — нюдовый или прозрачный.
- Позирование — расслабленное, без вычурных и неестественных поз.

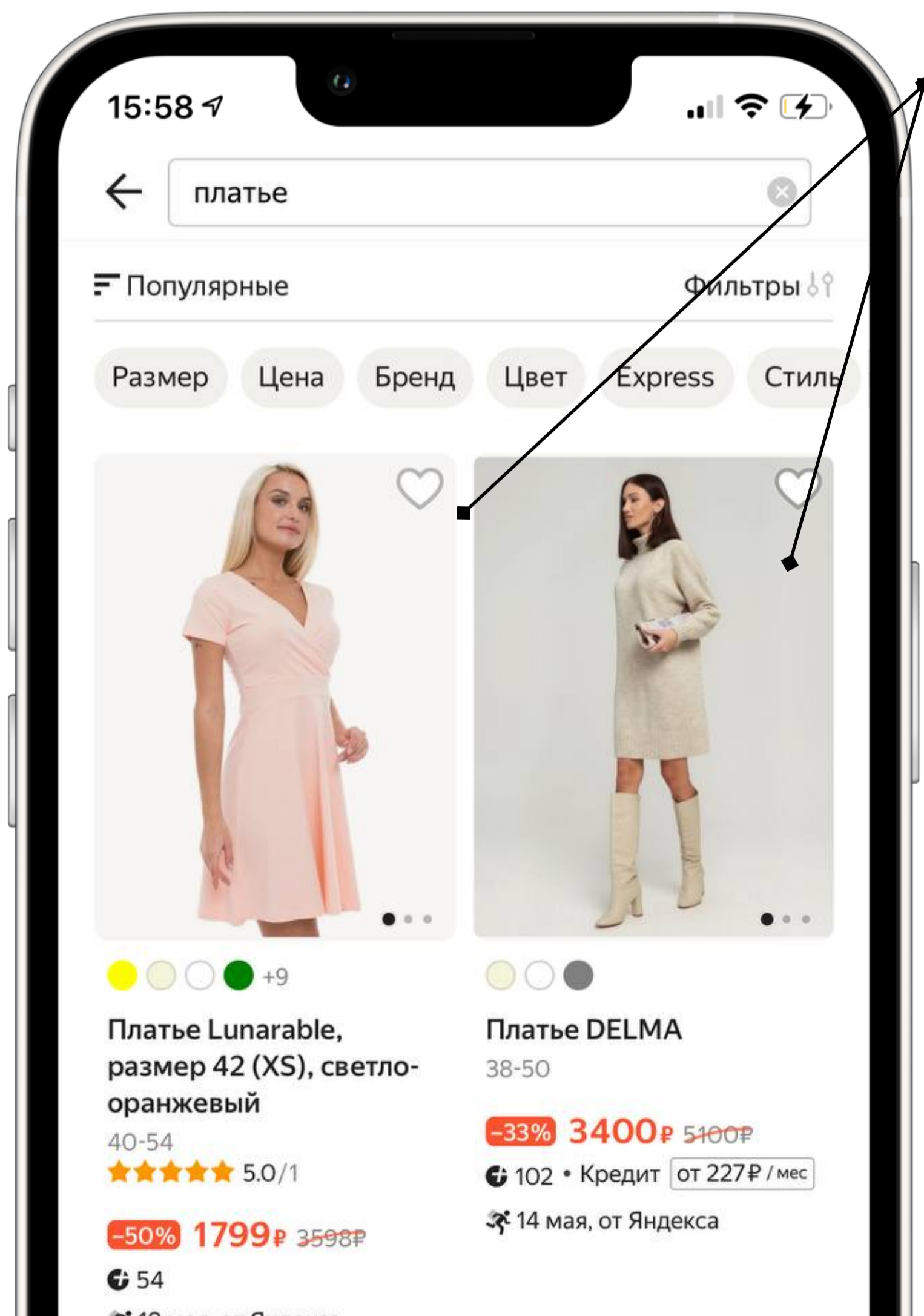
Отступы для фото без модели

Боковые: 54px

Сверху и снизу: 108px



Заглавное фото с моделью

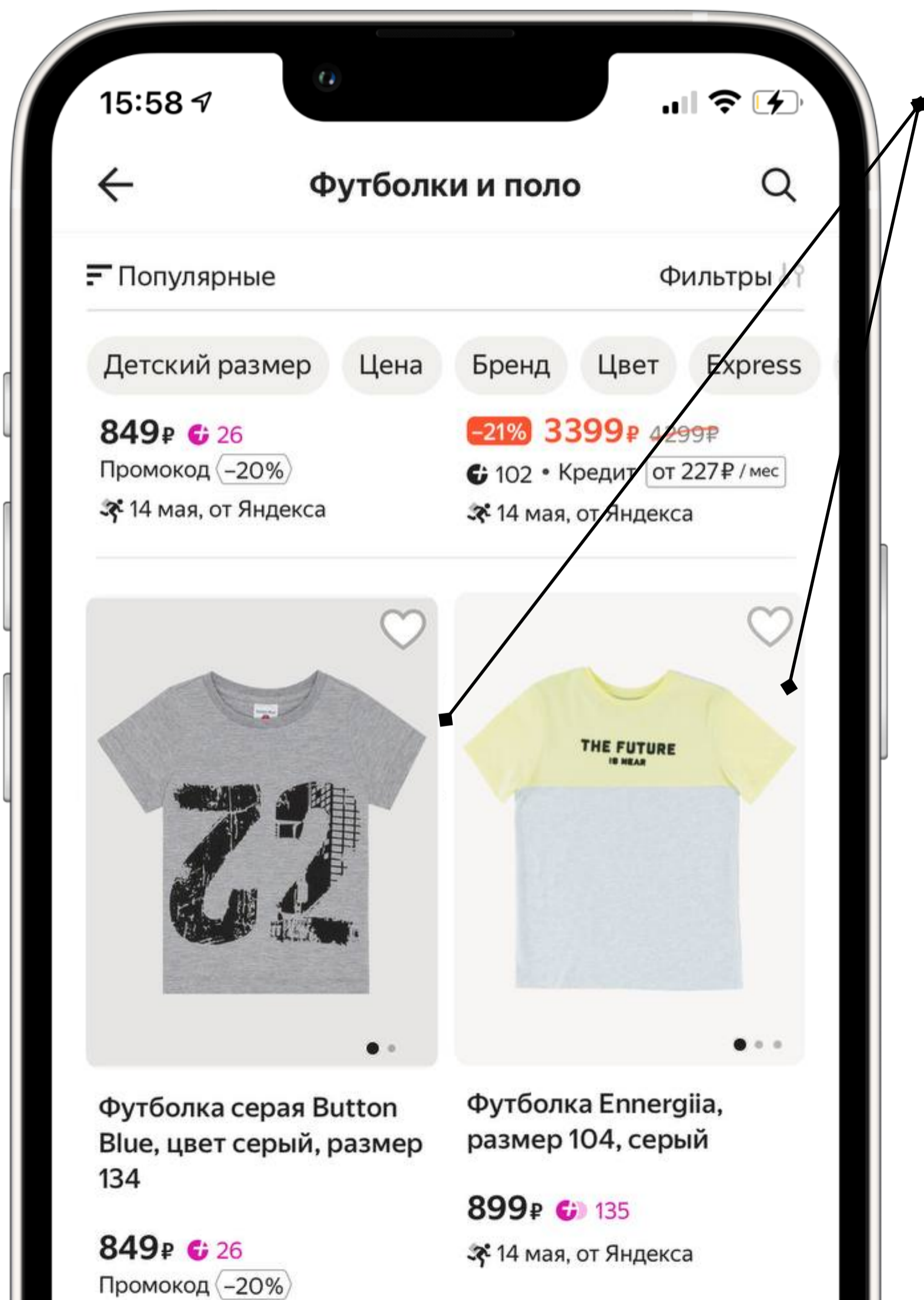


Попадает на выдачу товаров и является визитной карточкой изделия.

Требования:

- Снимок кадрирован по изделию с учётом отступов, описанных выше.
- Заглавное фото на модели обязательно для большинства категорий. Об исключениях далее.

Заглавное фото без модели



Для следующих категорий заглавное фото **обязательно** должно быть без модели:

- изделия для детей всех возрастов,
- головные уборы,
- носки, детские колготки,
- перчатки, варежки, шарфы,
- карнавальные костюмы и аксессуары для праздника,
- мужское нижнее белье.

*Носки и колготки допускается снимать в упаковке.

Обязательные ракурсы

Для изделий, снятых на модели:

- вид спереди,
- вид сзади,
- вид в полный рост,
- крупный план.

Для изделий, снятых без модели:

- вид спереди,
- вид сзади,
- крупный план.

*Для носков, колготок и чулок достаточно одного ракурса — вид спереди.

Без таких фотографий разместить товар на витрине не получится.
Вот несколько примеров.

1. Футболки, блузки, рубашки

Заглавное фото



Заглавное фото



2. Свитеры / Толстовки

Заглавное фото



Заглавное фото



3. Брюки / Джинсы

Заглавное фото



Заглавное фото



4. Платья / Сарафаны

Заглавное фото



Заглавное фото



Исключение для длинных платьев

5. Юбки

Заглавное фото



Заглавное фото



Исключение для коротких юбок

6. Куртки / Пальто

Заглавное фото



Заглавное фото



7. Мужское нижнее бельё / комплект

Заглавное фото



Заглавное фото комплекта



7. Женское нижнее бельё / комплект

Заглавное фото



Допустимое заглавное фото



Заглавное фото комплекта



7. Термобелье

Заглавное фото



Заглавное фото



8. Носки / комплект

Заглавное фото



Допустимое заглавное фото



Заглавное фото комплекта



8. Колготки

Заглавное фото



Допустимое заглавное фото



Заглавное фото



Детские колготки снимаем в раскладку или на невидимом манекене.

9. Детская одежда

Заглавное фото



Детскую одежду снимаем в раскладку, допустима мягкая тень.

Заглавное фото



Необязательные ракурсы

Вы можете загрузить 8–10 фото с деталями, на модели, в среде и другие. Это необязательно, но может улучшить продажи.



Стритстайл



Изделие отдельно на светло-сером фоне,
без модели



Детали



XL модели